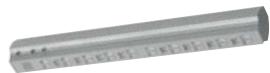


LL STREET ESS

LL STREET ESS39 ...
LL STREET ESS70 ...



LL STREET ECS

LL STREET ECS35 ...
LL STREET ECS62 ...
LL STREET ECS89 ...



LEADER LIGHT s.r.o.
M.Gorkeho 33
052 01 Spisska Nova Ves
Slovakia
www.leaderlight.eu
info@leaderlight.eu

Návod na použitie

BLAHOŽELÁME K NÁKUPU!

01 BEZPEČNOSTNÉ UPOZORNENIA



VAROVANIE: Pred inštaláciou, prevádzkovaním alebo opravovaním si pozorne prečítajte návod na použitie. Nič nerobte ak ste niečomu neporozumeli!

01.1 Nebezpečenstvo poškodenia zraku



- Nepozerajte priamo do LED svetelného zdroja a do svetelného lúča zo vzdialenosti menej ako 40 cm!

01.2 Bezpečnostné inštrukcie



- Vypnite elektrické napájanie pred inštaláciou alebo údržbou zariadenia.
- Neupravujte, nemeňte, alebo nepokúšajte sa opravovať zariadenie. Ak tak urobíte stráca sa záruka.
- Svetidlo neobsahuje svorkovnicu. Pripojenie môže vyžadovať radu alebo poverenie od osoby znalej.
- Používajte len požadované napájacie napätie a frekvenciu, ktoré sú v súlade s miestnymi predpismi.
- Používajte len s odporúčaným napätovým zdrojom.
- Zapojte uzemnenie (eltech.)
- Nepoužívajte zariadenie ak je napájací kábel alebo teleso poškodené, mokré, alebo prehriate.
- Pred vybratím alebo inštaláciou akejkolvek časti alebo krytu spotrebiča odpojte ho o elektrickej siete.
- AC napájanie musí byť chránené pred prepätím a skratom.

01.3 Požiarne ochrana



- Dodržiavajte všetky bezpečnostné predpisy.
- Termostatické spínače alebo poistky nikdy nevypínajte.
- Svetidlo nikdy nezakrývajte. Zachovajte voľný priestor (180°), okolo svetidla. Minimálna vzdialenosť od okolitých predmetov musí byť 100 mm (4 palce).
- Nikdy priamo neprekryvajte LED s filtrami alebo inými materiálmi.
- Povolená max. okolitá teplota je 40°C (104°F).

02 ŠPECIFIKÁCIA VÝROBKU

Svetelný zdroj: LED - nerozoberateľný, po ukončení životnosti je potrebné vymeniť celé svetidlo

Max. príkon: LL STREET ESS: 60W, LL STREET ECS: 120W

Optika: špeciálna - AT, WAS, ASY, DWC, ATD, ASD, ASA, ATW, VSM

Index far. podania: Štandard: 75, Voliteľné: 80,90

Teplota okolia (Ta): Štandard: -30 °C < Ta < +25 °C

Hmotnosť: LL STREET ESS39 ...: 2,40 kg

LL STREET ESS70 ...: 3,75 kg

LL STREET ECS35 ...: 2,70 kg

LL STREET ECS62 ...: 4,20 kg

LL STREET ECS89 ...: 5,60 kg

Chladienie: Konvenčné

Materiál a vyhotovenie: Prírodné eloxovaný hliník

Inštalácia: Zboku na stožiar/výložník: Ø 60 mm

El. napájanie: AC90-305V, 47-63Hz; Zap/Vyp, Trieda II

IP: IP67

03 ROZBALENIE A ELEKTRICKÁ INŠTALÁCIA



- Odbalujte opatrne.
- Je to elektronické zariadenie, s ktorým sa zaobchádza opatrne.
- Ak je balík poškodený, alebo sú mechanicky poškodené nejaké časti svetidla okamžite reklamujte u transportnej spoločnosti. Fotografie sú hodnotný dôkazový materiál pri neskoršej reklamacii.
- Rešpektujte všetky BEZPEČNOSTNÉ UPOZORNENIA 01!
- Pripojte uzemnenie!
- Pred pripojením napájania nie je potrebné svetidlo rozoberať! Napájanie je zabezpečené zdrojom, ktorý sa pripojí na prívodný kábel pomocou IP svorky.
- Svorky pre vodiče napájacieho zdroja: Bezskrútkové pružinové svorky pre vstupné vodiče napájacieho zdroja.
- Svetidlo je vybavené auto-switching napájacím zdrojom, ktorý sa automaticky nastavuje na akýkoľvek 47-63Hz zdroj striedavého napätia od 90-264V.
- Označenie vodičov - el. inštalácia:

Symbol	Pin	Farba
L	fáza	hnedý
N	nulový	modrý
⊕	zem	zeleno/žltý

04 ÚDRŽBA

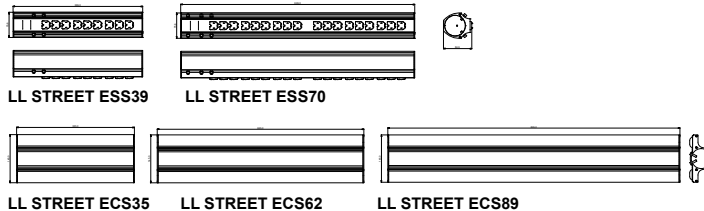
- Rešpektujte všetky BEZPEČNOSTNÉ UPOZORNENIA 01!
- Poškodenia vzniknuté kvôli nedovolenej údržbe nie sú kryté zárukou.
- Vyžaduje sa pravidelné čistenie (prach, špina,...).
- Postup pri údržbe:**
- Odpojte zariadenie od napájania a min. 10 min. ho nechajte vychladnúť.
- Odstráňte prach/nečistotu zo šošoviek, telesa svetidla.
- Pred opätovným zapojením sa presvedčte, že je všetko neporušené a suché.

UPOZORNENIE: Chyby (opraviteľné aj neopraviteľné) na svetidle spôsobené prepätím nie sú chránené zárukou. Preto odporúčame používať dodatočnú ochranu svetidiel pred prepätím – obzvlášť u svetidiel s ochrannou izoláciou triedy II.

Pozor - Tradičné výbojkové svetidlá, ktoré sa skladajú z robustného jadra, cievky predradníka a vysokotlakových výbojok neboli ovplyvnené týmto javom. Treba to mať na pamäti ak sa v existujúcej inštalácii mení takéto svetidlo za LED svetidlo!

Rozmery

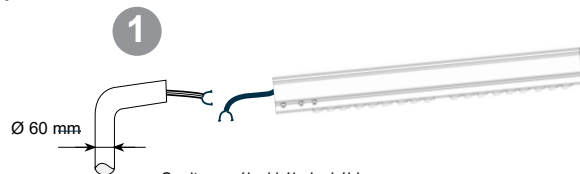
IQRF +30mm



MONTÁŽ

Projektovaná poloha: stožiar alebo výložník Ø 60 mm

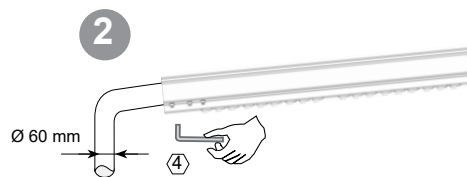
Montážna výška: 4 - 8 m



Spojte napájací kábel so zdroja pomocou IP svoriek

Káble: (do 60W)
2x0.82mm²

Káble: (od 80W)
2G1



Uťahovací moment na skrutku: 5,71Nm

Nasuňte svetidlo na stožiar a dotiahnite skrutky pomocou imbusového kľúča 4 mm.



OCHRANA ŽIVOTNÉHO PROSTREDIA

Zariadenie na konci jeho životnosti neodhadzujte spolu s bežným komunálnym odpadom, ale kvôli recyklácii ho zanešte na miesto oficiálneho zberu. Pomôžete tak chrániť životné prostredie.

